

# Sådan får du Salmebogen på CD-ROM til at fungere i Internet Explorer 7 – både under Windows XP og Windows Vista

## Beskrivelse af fejlen

Salmebogen på CD-ROM har visse problemer med at fungere i Internet Explorer 7. Fejlen viser sig typisk enten ved, at Salmebogen ikke fungerer, når den er startet op (man kan ikke søge, vælge salmer, osv.) eller ved, at Salmebogen simpelthen lukker ned under opstart (dvs. programmet når aldrig at starte op).

## Fejlens opståen

Fejlen har typisk en eller flere af følgende årsager:


- Internet-browseren på computeren er manuelt blevet opgraderet fra Internet Explorer 6 til Internet Explorer 7
- Internet-browseren på computeren er automatisk blevet opgraderet fra Internet Explorer 6 til Internet Explorer 7 gennem Windows Update
- Computeren har fået installeret en ny version af den såkaldte Java-komponent, som bruges af Internet Explorer
- Computerens styresystem er blevet opgraderet til Windows Vista, hvor Internet Explorer 7 er standard. Når man så installerer Salmebogen igen efterfølgende, virker den ikke længere.

Alt efter den enkelte computers browser- og Java-version er der forskellige løsninger på problemet. På visse computere virker Salmebogen simpelthen fra starten – også med i Internet Explorer 7. I disse tilfælde er der naturligvis ingen grund til at gøre noget.

Hvis Salmebogen ikke virker, skal du udføre nedenstående trin i den rækkefølge, som de er angivet.

## Trin 1: Åbn Salmebogen via et link i Internet Explorer

For at afprøve denne løsning skal du gøre følgende:

- 1) Luk Salmebogen, hvis den kører på computeren
- 2) Åben et nyt Internet Explorer 7-vindue ved at klikke på ikonet, som ser sådan ud:  Ikonet findes typisk enten på skrivebordet i Windows eller som et lille mini-ikon nede i proceslinjen i bunden af skærmen (til højre for ”Start”-knappen).
- 3) I browser-vinduets adresselinje skal du indtaste følgende adresse for 2002-udgaven:

C:\Programmer\Det Kgl. Vajsenhus' Forlag\Salmebogen\2002\Data\SALMEBOG.HTM

eller for 1953-udgaven:

C:\Programmer\Det Kgl. Vajsenhus' Forlag\Salmebogen\1953\Data\SALMEBOG.HTM

og derefter trykke på Retur- eller Enter-tasten på dit tastatur. Du kan også kopiere adressen fra dette dokument, så du ikke behøver at taste den selv.

Bemærk, at ovenstående adresse kun er korrekt, hvis du har installeret Salmebogen på standard-placeringen på computeren. Dette vil næsten altid være tilfældet. Hvis adressen ikke virker, bør du undersøge, om Salmebogen faktisk er installeret på drev C:\ på computeren (hvilket er standard), eller om den har fået en alternativ placering – f.eks. på en ekstern harddisk eller et fælles drev.

- 4) Nu vil Salmebogen i nogle tilfælde dukke op i browser-vinduet og fungere korrekt. Hvis dette er tilfældet, kan du gå til denne side:

<http://old.bibelselskabet.dk/katalog/salmepatch.zip>

og hente en lille genvejs-fil, som du kan gemme på dit Skrivebord, så du ikke behøver at indtaste adressen hver gang. Alternativt kan du også lægge Salmebogen som et bogmærke under dine ”Foretrukne sider” i browseren. Bemærk, at de gamle ikoner til at starte Salmebogen sandsynligvis ikke vil fungere længere.

Hvis Trin 1 ikke virker, skal du gå videre til Trin 2.

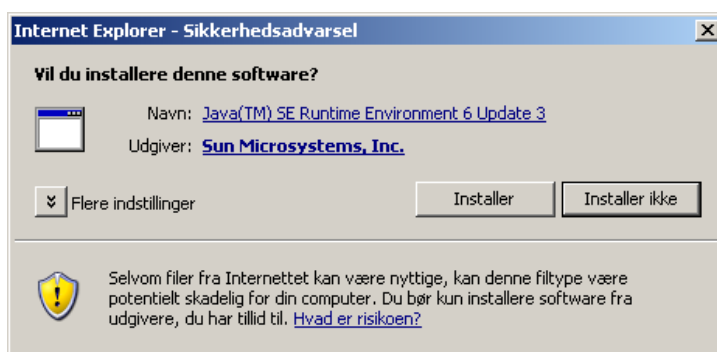
## Trin 2: Opdatering af Java-version og opdatering af HTML-fil

For at afprøve denne løsning skal du gøre følgende:

- 1) Luk Salmebogen, hvis den kører på computeren.
- 2) Åbn et Internet Explorer-vindue og gå til denne side:  
[http://www.java.com/en/download/windows\\_ie.jsp?locale=en&host=www.java.com](http://www.java.com/en/download/windows_ie.jsp?locale=en&host=www.java.com)

(Hvis du har problemer med denne Java-installation, så læs mere på [www.java.com](http://www.java.com))

- 3) Når du ser denne boks på skærmen, skal du trykke ”Installer”:



4) Efterfølgende kommer der denne boks på skærmen:



Her skal du trykke på "Accept >". Efterfølgende installeres den nye Java-udgave.

5) Når installationen er færdig, skal du genstarte din computer.


6) Når computeren er genstartet, skal du hente denne fil ned og gemme den på dit Skrivebord:

<http://old.bibelselskabet.dk/katalog/banner.zip>

7) Når filen er gemt på Skrivebordet, skal du åbne et nyt Internet Explorer vindue og kopiere denne adresse ind i adresselinjen i vinduet:

C:\Programmer\Det Kgl. Vajsenhus' Forlag\Salmebogen\2002\Data

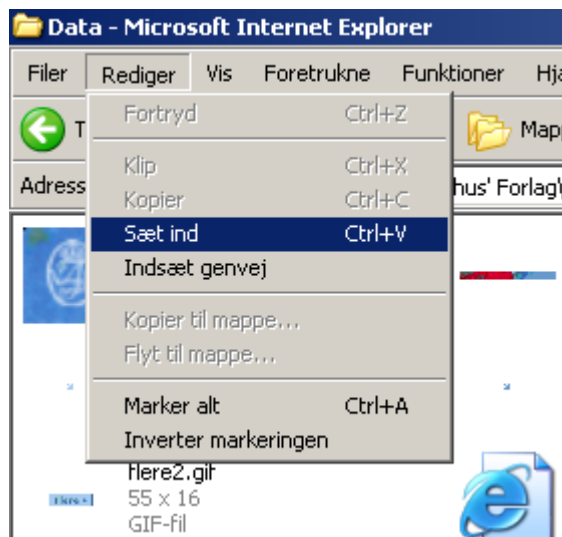
Du vil nu se indholdet af mappen i vinduet. Her er mange forskellige filer af forskellige typer. Det, der skal gøres, er kort sagt at overskrive filen BANNER.HTM i vinduet med den nye og reviderede BANNER.HTM, som du netop har gemt på dit Skrivebord. Hvis du ikke ved, hvordan du gør dette, kan du læse de næste punkter (pkt. 8 – 12). Ellers kan du gå til pkt. 13.

8) Gå til Skrivebordet, enten ved at minimere alle vinduer eller ved at klikke på "Vis skrivebord" ikon  i proceslinjen.

9) Klik med højre museknap på fil-ikonet BANNER.HTM, inde i din nye mappe Banner, og vælg "Kopier".



- 10) Gå herefter tilbage til Explorer-vinduet, som stadig viser indholdet af mappen C:\Programmer\Det Kgl. Vajsenhus' Forlag\Salmebogen\2002\Data. Du maksimerer vinduet ved at vælge det nede i proceslinjen nederst i skærmen.
- 11) Gå til menuen "Rediger" i vinduet og vælg "Sæt ind" – eller tryk alternativt CTRL + V på tastaturet:



12) Du vil nu se en meddelelse, der ser cirka sådan ud:



Her skal du klikke på knappen "Ja". Filen overskrives nu.

13) Luk alle åbne vinduer, og åbn et nyt Internet Explorer vindue.

14) I browser-vinduets adresselinje skal du indtaste følgende adresse:

C:\Programmer\Det Kgl. Vajsenhus' Forlag\Salmebogen\2002\Data\SALMEBOG.HTM

og derefter trykke på Retur- eller Enter-tasten på dit tastatur. Du kan også kopiere adressen fra dette dokument, så du ikke behøver at taste den selv.

Hvis der kommer en meddelelse frem om blokeret indhold, så tillad det blokerede indhold.

Bemærk, at ovenstående adresse kun er korrekt, hvis du har installeret Salmebogen på standard-placeringen på computeren. Dette vil næsten altid være tilfældet. Hvis adressen ikke virker, bør du undersøge, om Salmebogen faktisk er installeret på drev C:\ på computeren (hvilket er standard), eller om den har fået en alternativ placering – f.eks. på en ekstern harddisk eller et fælles drev.

15) Salmebogen bør nu starte op i Internet Explorer vinduet og virke korrekt. De gamle genveje til at starte Salmebogen vil sandsynligvis ikke længere fungere. Derfor kan du hente en ny genvejs-fil – se punkt 4 ovenfor.

Alternativt kan du kopiere ovenstående adresse (se punkt 14) ind i browser-vinduets adresselinje ved opstart, så kommer du direkte ind i programmet igen.

16) Gentag punkt 7 til 12, men hvor du skifter adressen:

C:\Programmer\Det Kgl. Vajsenhus' Forlag\Salmebogen\2002\Data

ud med:

C:\Programmer\Det Kgl. Vajsenhus' Forlag\Salmebogen\1953\Data

for at reparere 1953-udgaven af Salmebogen på samme måde.